

Händlerverwaltung und Anzeige auf Basis Google Maps

Die Google Maps Ansicht von Händlern und Bezugsquellen wird im Web gefordert. ATRIVIO bietet eine professionelle Lösung an, die es Firmen erlaubt, schnell und preisgünstig eine solche Verwaltung in Ihre Webseite einzubinden.

Händlerverwaltung

- Browserbasierte Händlerverwaltung mit Login-Funktion, Rollen und Berechtigungskonzept für die Verwaltung Ihrer Händleradressen weltweit
- Einfache und intuitive Bedienoberfläche
- Import- und Exportfunktion der Händleradressen über CSV-Datei mit Adressprüfung und GEO-Koordinaten-Erkennung
- Manuelle Eingabe und Verwaltung der Händlerdaten inc. Online Abfrage bei Google
- Freie Kategorisierung der Händlerdaten z.B. (Großhändler, Einzelhändler, Servicestationen...)
- Mehrsprachig mit Übersetzungsfunktion, UTF-8

Dealer Administration

Country: Germany (1) | User: New user | Dealer: New dealer | Export | Search for: all fields

Dealer information:

ID: Created by system

Dealer 1: Mustermann

Dealer 2: Mustermann

Street 1: Maximilianstrasse

Street 2: Maximilianstrasse

ZIP: City: München

Country: Germany

Phone: Fax: Web: E-mail:

Dealer logo: Logo: Durchsuchen

Contact person:

First name: Max

Last name: Contactman

E-mail: Phone: Picture: Durchsuchen

Coordinates: Calculate in detail | without street | Import map data

Map: München

Coordinates: 48.139115 | 11.58002

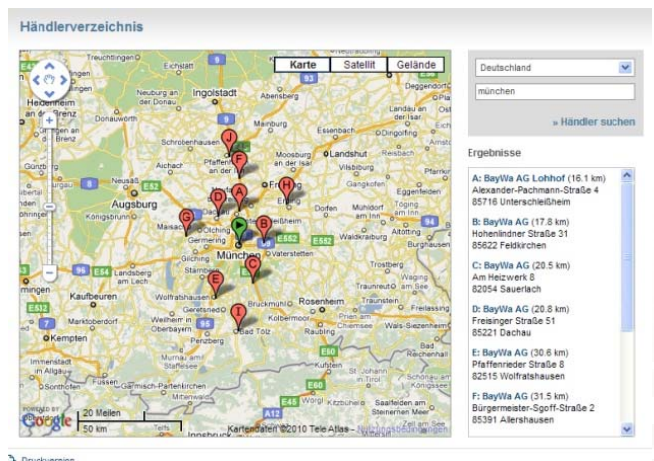
State: Address found

back save

* mandatory field

Google Maps Ausgabe

- Händlerumkreissuche durch Eingabe des Standorts über PLZ oder Ort
- Sehr schnelle Ausgabe auch bei großen Datenmengen
- Je nach Einstellung erfolgt die Ausgabe der Händler auf Länderebene oder Länderübergreifend
- Filterfunktion nach Kategorisierung (Großhändler, Servicestationen...)
- Nutzung der Google Standardfunktionen wie Zoom, Hybridansicht, Satellit etc.
- Karten-Pins individuell anpassbar
- Darstellung der Händlerinformationen mit:
 - o Entfernung zum Ausgangspunkt
 - o Kontaktdaten inkl. Internet- und E-Mail-Adresse
 - o Öffnungszeiten (optional)
 - o Logo oder Foto (optional)
 - o Routenplaner



Optional sind kundenindividuelle Anpassungen jederzeit möglich. Wir freuen uns über Ihre Anfrage.

Weitere Informationen und Beispiele unter: www.atrivio.de